

Stoff

Tessuti - Fabrics



NCL - 934 NCL - 965 NCL - 966 NCL - 692 NCL - 967



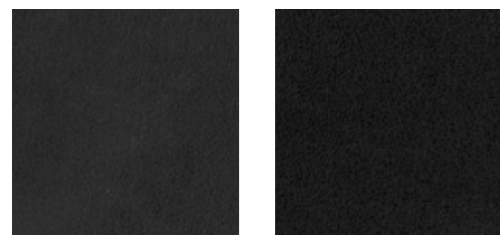
NCL - 685 NCL - 691 NCL - 693 NCL - 997 NCL - 368



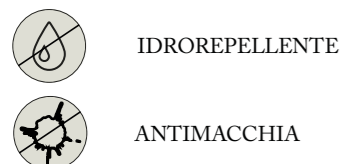
NCL - 688 NCL - 696 NCL - 690 NCL - 686 NCL - 687



NCL - 612 NCL - 968 NCL - 695 NCL - 689 NCL - 475



NCL - 694 NCL - 999



IGNIFUGO

I CLASSE 1 IM -UNI 9175
EN EN 1021 1/2
GB BS 5852 PART 1
USA CALIF. TB 117-2013
EN IMO FTP Code 307 part.8

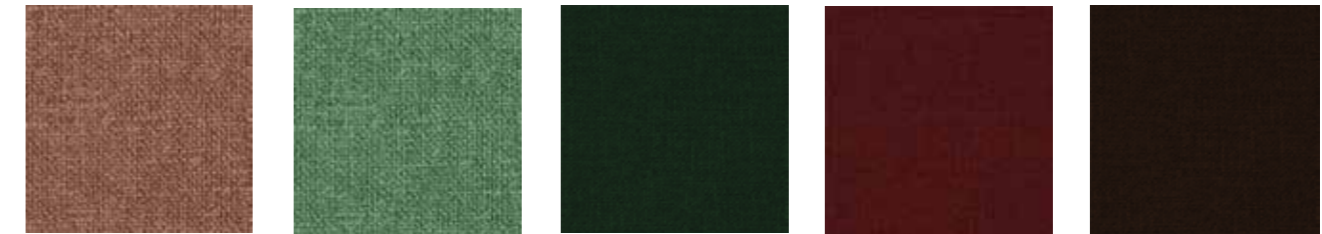
| | |
|--|------------------------------------|
| Composizione: 68% PVC - 1% poliuretano - 31% cotone | |
| Peso | 630 gr/mq |
| Spessore | 1,00mm |
| Abrasiono ISO 5470-2 | 50.000 cicli |
| Solidità alla luce ISO 105 B02 | 5/6 |
| Solidità allo sfregamento Secco 4 - umido 4 ISO 105 x 12 | |
| Resistenza alla rottura | Oridto 550 N, trama 435 N ISO 1421 |



SHR - BIANCO 946 SHR - PANNA 142 SHR - GESSO 603 SHR - FUMO 604 SHR - AVORIO 835



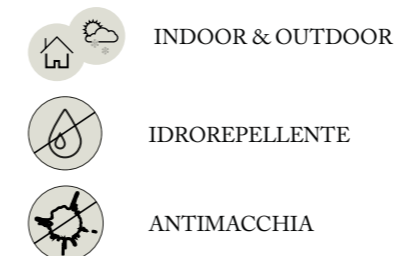
SHR - ECRU 601 SHR - ANTRACITE 605 SHR - MARRONE CHIARO 606 SHR - CASTORO 602 SHR - TORTORA 867



SHR - CIPRIA 598 SHR - SALVIA 612 SHR - BOTTIGLIA 597 SHR - MOSTO 596 SHR - TESTA DI MORO 157



SHR - SENAPE 595 SHR - MATTONE 599 SHR - BLU 600 SHR - NERO 699



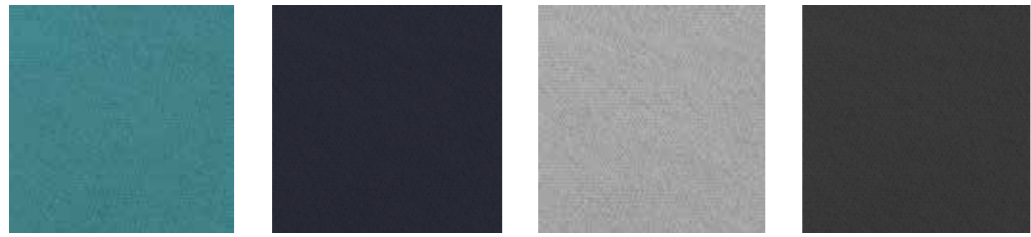
IGNIFUGO

I CLASSE 1 IM -UNI 9175
EN EN 1021 1/2 : 2014
GB BS 5852/2006
USA CALIF. TB 117-2013

| | |
|---|-------------------------------|
| Composizione: 90% PVC - 6% Pes - 4% Cot | |
| Peso | 700 gr/mq |
| Spessore | 1,00mm |
| Resistenza alla Abrasiono Secco: umido: EN 13520 ISO 12947 | 100.000 cicli N.R. |
| Solidità alla luce Oxeno test Scala dei grigi UNI EN ISO 4892 - 2 B1/B2 | 4,5 |
| Resistenza alla trazione UNI EN ISO 1421 | Long. 300N/5cm Trasv.150N/5cm |



MTR - BEIGE 01 MTR - TAUPE 03 MTR - BROWN 06 MTR - MOSTAZA 07 MTR - BORDEAUX 09



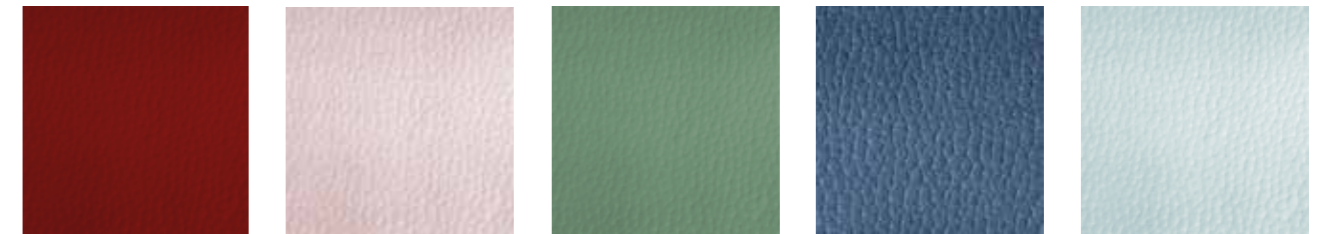
MTR - TOURQUOISE 11 MTR - OCEAN 12 MTR - LIGHT GREY 13 MTR - DARK GREY 15



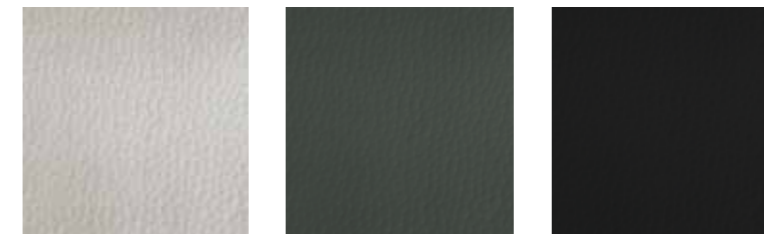
NGL - 1 NGL - 24 NGL - 64 NGL - 94 NGL - 84



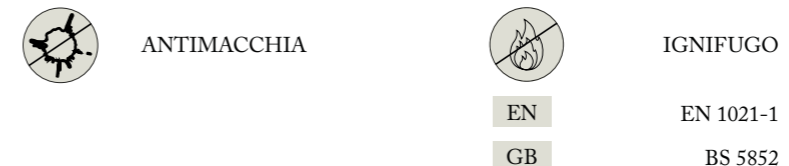
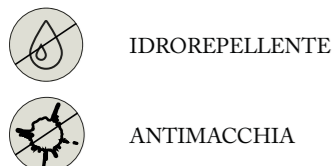
NGL - 48 NGL - 58 NGL - 28 NGL - 25 NGL - 29



NGL - 43 NGL - 3 NGL - 8 NGL - 37 NGL - 7



NGL - 26 NGL - 56 NGL - 2



| | |
|--|-------------|
| Composizione | 100% PL |
| Peso | 310 gr/mq |
| Martindale ISO 12947 | 40.000 giri |
| Resistenza al Pilling Uni EN ISO 105-802 | 4 |
| Solidità alla luce | 5 |

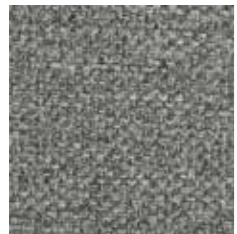
| | |
|---|------------------------------|
| Composizione: | 100% PL |
| Peso | 520 gr/mq |
| Spessore | 1,00mm |
| Resistenza pilling EN ISO 12945-2 | 5 2000 giri |
| Abrasiono EN ISO 12947-1 | 100.000 cicli |
| Solidità alla luce EN ISO 105-B02 | 5 |
| Resistenza alla trazione EN ISO 13934-1 | Ordito 812 N Trama 1478 N |



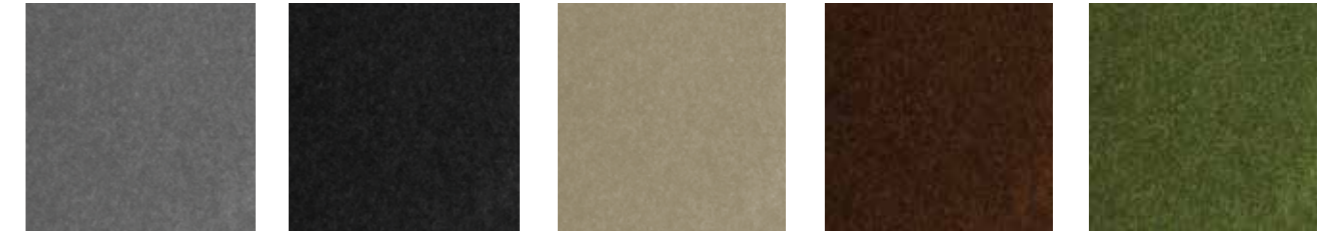
RHP - 14 RHP - 54 RHP - 34 RHP - 3 RHP - 49



RHP - 35 RHP - 48 RHP - 28 RHP - 57 RHP - 7



RHP - 16



BRG - 600 BRG - 200 BRG - 404 BRG - 406 BRG - 802



BRG - 302 BRG - 502 BRG - 303 BRG - 801 BRG - 001



BRG - 003 BRG - 701



IDROPELENTE



IGNIFUGO

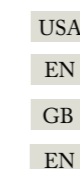


EN 1021-1
GB BS 5852

| | |
|--|-------------------------------|
| Composizione: | 100% PL |
| Peso | 400 gr/mq |
| Spessore | 1,00mm |
| Resistenza pilling EN ISO 12945-2 | 4/5 |
| Abrasiono EN ISO 12947-1 | 35.000 cicli |
| Solidità alla luce EN ISO 105-B02 | 5 |
| Resistenza alla trazione EN ISO 13934-1 | Ordito 1478 N Trama 1553 N |

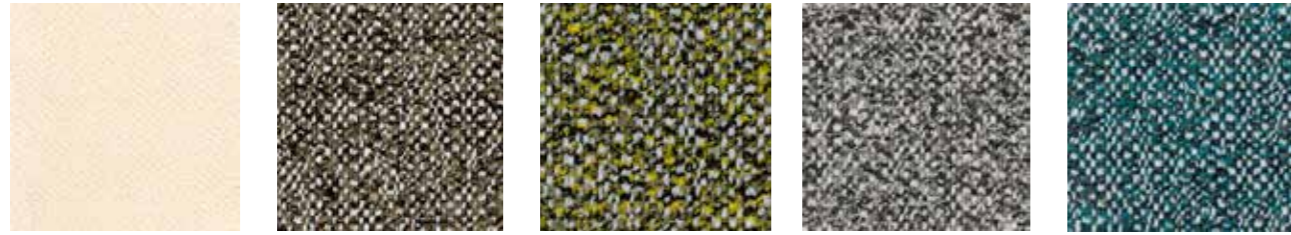


IGNIFUGO

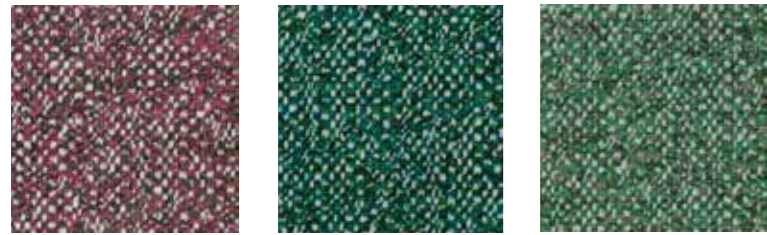


CALIF. TB 117-2013
EN 1021 1/2
GB BS 5852 part 1
EN IMO FTP Code 307 part.8

| | |
|-----------------------------------|--|
| Composizione: | 70% Lana 10% poliammide 15% Poliestere 5% altre fibre |
| Peso | 345 gr/mq |
| Resistenza pilling ISO 12945-2 | 3/4 |
| Abrasiono ISO 12947-2 | 100.000 cicli |
| Solidità alla luce ISO 105-B02 | 4/5 |



MLY - 100 MLY - 403 MLY - 500 MLY - 600 MLY - 707

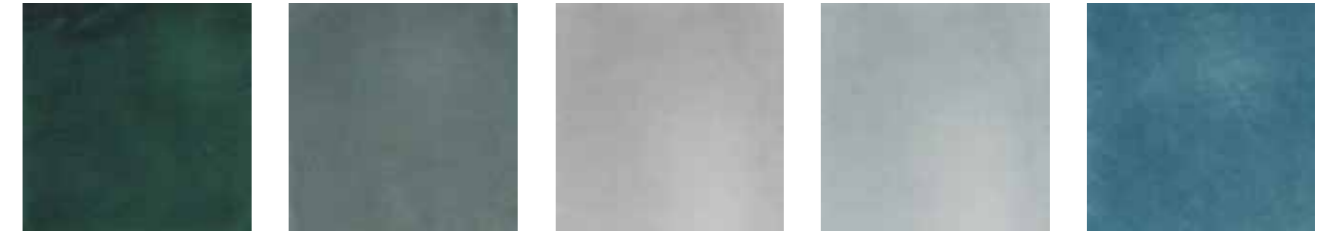


MLY - 300 MLY - 807 MLY - 804

| | |
|---------------------------|--------------------|
| Composizione: | 100% Polipropilene |
| Peso | 580 gr/mq |
| Solidità allo sfregamento | |
| Secco | 5 |
| Umido | 4,5 |
| ISO 105x12 | |
| Tintura | |
| Tinto in massa | |
| Solidità alla luce | 7 |
| ISO 105 B02 | |
| Resistenza al pilling | 5 |
| ISO 12945-2 | |



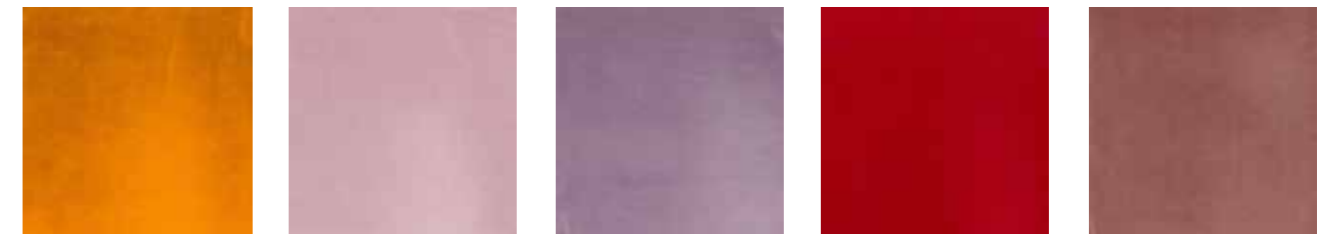
GRD - CREAM GRD - ELEPHANT GRD - MUD GRD - LIMA GRD - GREEN



GRD - PETROL GRD - SAFIRA GRD - LIGHT GREY GRD - LIGHT BLUE GRD - TOURQUESE



GRD - OCEAN GRD - DARK BLUE GRD - DEEP BLUE GRD - BLACK GRD - BRICK



GRD - MOSTAZA GRD - PINK GRD - VIOLET GRD - DEEP RED GRD - SALMON



GRD - STEEL

| | |
|--------------------|-----------------|
| Composizione: | 100% Poliestere |
| Peso | 520 gr/mq |
| Resistenza pilling | 5 |
| ISO 12945-2 | |
| Abrasione | 100.000 cicli |
| ISO 12947-2 | |
| Solidità alla luce | 5 |
| ISO 105-B02 | |



INDOOR & OUTDOOR



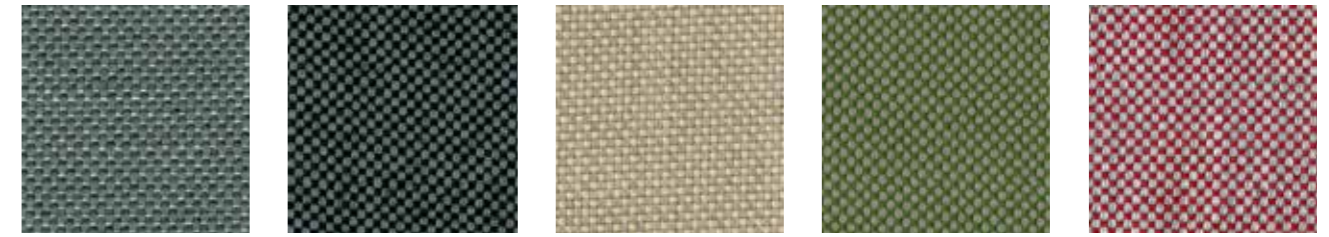
LBR - 100 LBR - 401 LBR - 500 LBR - 501 LBR - 301



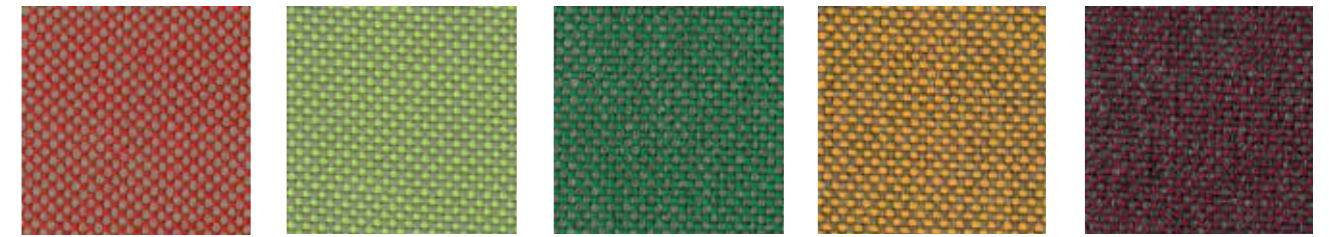
LBR - 406 LBR - 305 LBR - 306 LBR - 808 LBR - 801



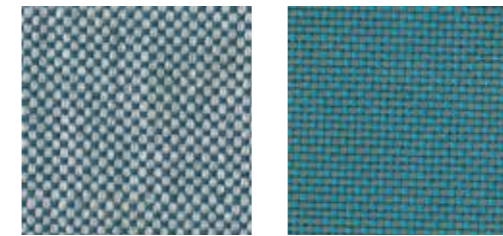
LBR - 703 LBR - 902 LBR - 712 LBR - 604 LBR - 200



LNR - 600 LNR - 602 LNR - 102 LNR - 805 LNR - 302



LNR - 301 LNR - 802 LNR - 801 LNR - 310 LNR - 303



LNR - 703 LNR - 704



IGNIFUGO

- I CLASSE 1 IM - UNI 9175
- I CLASSE 1 - UNI 9177
- D DN 4102 B1
- GB BS 5852 crib 5
- EN EN 1021 1/2
- F NF P 92 503 M1
- USA CALIF. TB 117-2013
- EN IMO FTP Code 307 part.8

| | |
|------------------------------------|-----------------|
| Composizione: | 100% Poliestere |
| Peso | 435 gr/mq |
| Resistenza pilling ISO 12945-2 | 5 |
| Abrasione ISO 12947-2 | 150.000 cicli |
| Solidità alla luce ISO 105-B02 | 5 |
| Solidità allo sfregamento Secco | 4/5 |
| Umido | 4 |
| ISO 105x12 | |



IGNIFUGO

- EN EN 1021 1/2
- GB BS 5852 part 1
- USA CALIF. TB 117-2013
- EN IMO FTP Code 307 part.8

| | |
|------------------------------------|------------------------|
| Composizione: | 100% acrilico (Teflon) |
| Peso | 280 gr/mq |
| Solidità allo sfregamento Secco | 4,5 |
| Umido | 5 |
| Tintura Tinto in massa | |
| Solidità alla luce ISO 105 B02 | 7/8 |



INDOOR & OUTDOOR



IDROREPELENTE



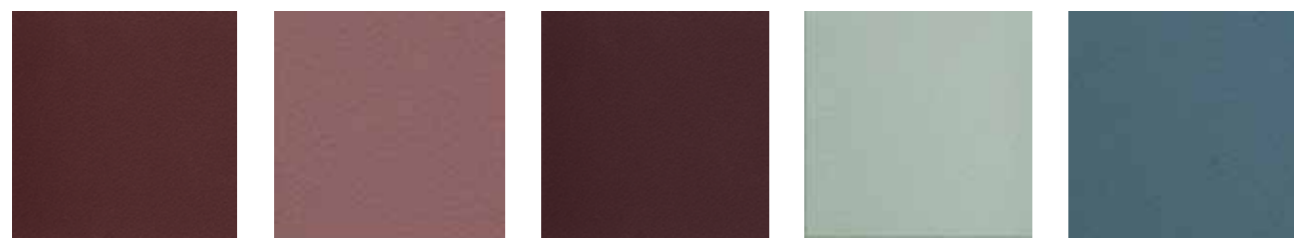
DNL - 3709 DNL - 3710 DNL - 3711 DNL - 3713 DNL - 3714



DNL - 3716 DNL - 3717 DNL - 3719 DNL - 3720 DNL - 3723



DNL - 3724 DNL - 3728 DNL - 3725 DNL - 3726 DNL - 3727



DNL - 3729 DNL - 3730 DNL - 3732 DNL - 3733 DNL - 3734



DNL - 3735 DNL - 3736 DNL - 3737 DNL - 3738 DNL - 3739



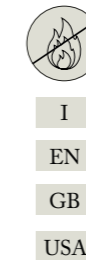
DNL - 3740 DNL - 3741 DNL - 3744 DNL - 3747 DNL - 3748



INDOOR & OUTDOOR

IDROPELENTE

ANTIMACCHIA



IGNIFUGO

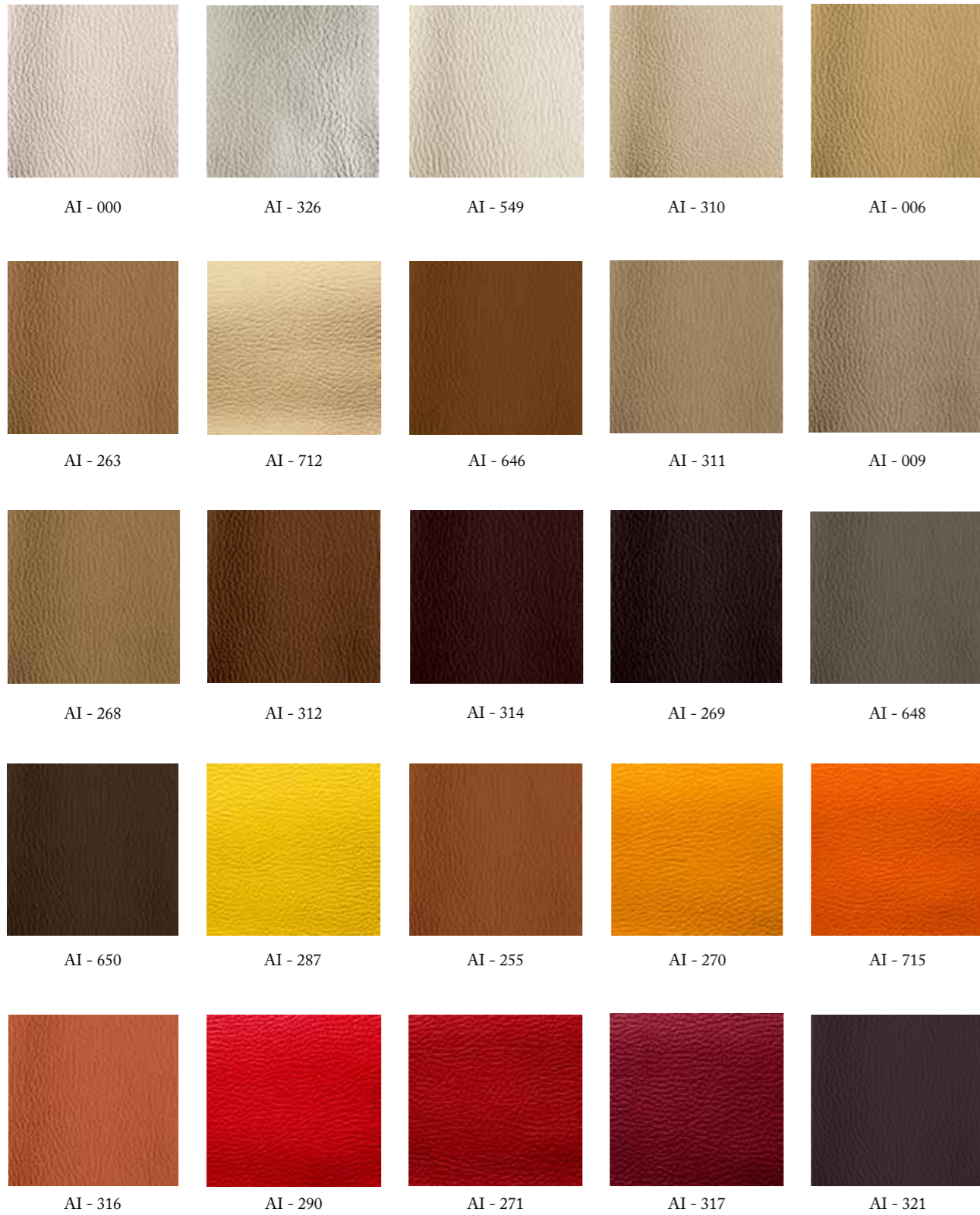
CLASSE 1 IM -UNI 9175

EN 1021 1/2 : 2014


BS 5852/2006

CALIF. TB 117-2013

| | |
|------------------------------|--------------------------------------|
| Composizione: | 88% PVC 7% PES 4% COT 1% PU |
| Peso | 670 gr/mq |
| Solidità allo sfregamento | |
| Secco | 4,5 |
| Umido | 4,5 |
| UNI EN ISO 105-x12 : 2003 | |
| Martindale: | |
| EN 13520 : ISO 12947 | Secco: 100.000 |
| EN 13520 : ISO 12947 | Umido: 50.000 |
| Resistenza a trazione: | Min: N/5cm 300 |
| UNI EN ISO 1421 | Max: N/5cm 200 |
| Resistenza alla lacerazione: | Long. 25N |
| UNI EN ISO 4674 - P.1 | Trasv. 15N |



| | |
|--|--|
| Composizione: | 87,7% PVC 8% PES 4,30% COT |
| Peso: | 650 gr/mq |
| Allungamento alla rottura: | Long: 40 Trasv: 145 |
| Martindale: | EN 13520 : ISO 12947 Secco: 100.000 EN 13520 : ISO 12947 Umido: |
| Resistenza a trazione: | Long: N 300 UNI EN ISO 1421 Trasv: N 200 |
| Resistenza alla lacerazione: | Long: 20 N UNI EN ISO 4674 meth.B Trasv: 15 N |
| Resistenza al distacco tra spalmatura e trasporto: | Long: 30 N UNI EN ISO 4818 - P.10 Trasv: 30 N |
| Solidità alla luce | 7 |
| UNI ISO 4582/4892 | |
| Scala dei blu: Xeno Test | |

-  INDOOR & OUTDOOR
-  IDROREPELENTE
-  IGNIFUGO
-  ANTIMACCHIA
-  CLASSE 1 IM -UNI 9175
-  BS 5852
-  EN 1021 1/2
-  CALIF. TB 117



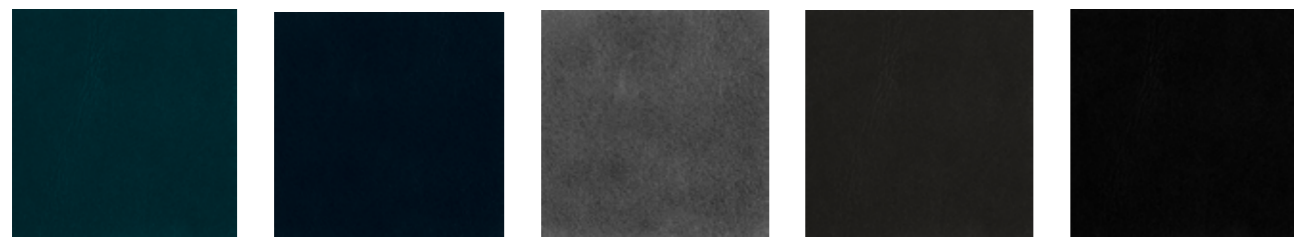
BRD - 2342 BRD - 2343 BRD - 2344 BRD - 2347 BRD - 2359



BRD - 2358 BRD - 2338 BRD - 2351 BRD - 2339 BRD - 2348



BRD - 2349 BRD - 2363 BRD - 2362 BRD - 2354 BRD - 2353



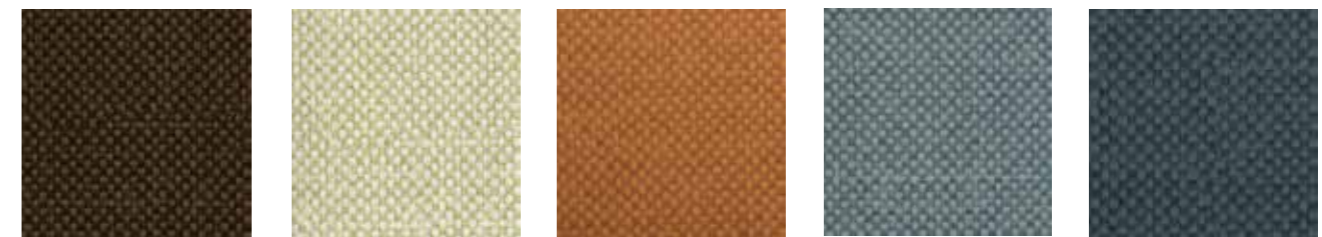
BRD - 2361 BRD - 2360 BRD - 2350 BRD - 2267 BRD - 2352

| | |
|--|--|
| Composizione: | 69% PVC 14% PES 14% COT 3% PU |
| Peso | 880 gr/mq |
| Spessore | 1,25 mm |
| Martindale: EN 13520 : ISO 12947 | Secco: 100.000 Umido: 6.400 |
| Resistenza alla trazione UNI EN ISO 1421 | Long. N/5cm 650 Trasv. N/5cm 650 |
| Resistenza alla lacerazione: UNI EN ISO 4674 - 1 | Long. N35 Trasv. N60 |
| Solidità allo sfregamento UNI EN ISO 105-x12 : 2003 | Secco: 4/5 Umido: 4/5 |

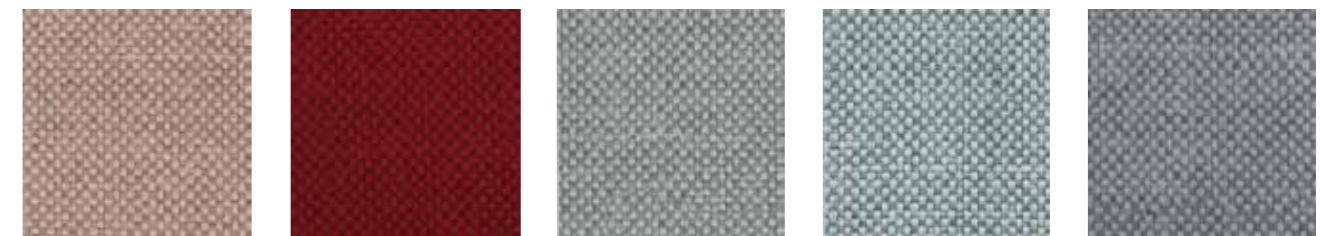
IDROREPELENTE
 ANTIMACCHIA
 IGNIFUGO
I CLASSE 1 IM -UNI 9175
EN UNI EN 1021-1/2:2014
GB BS 5856:2006
USA CALIF. TB 117-2013



MCH - 3643 MCH - 3697 MCH - 3707 MCH - 3749 MCH - 3703



MCH - 3750 MCH - 3698 MCH - 3705 MCH - 3702 MCH - 3692



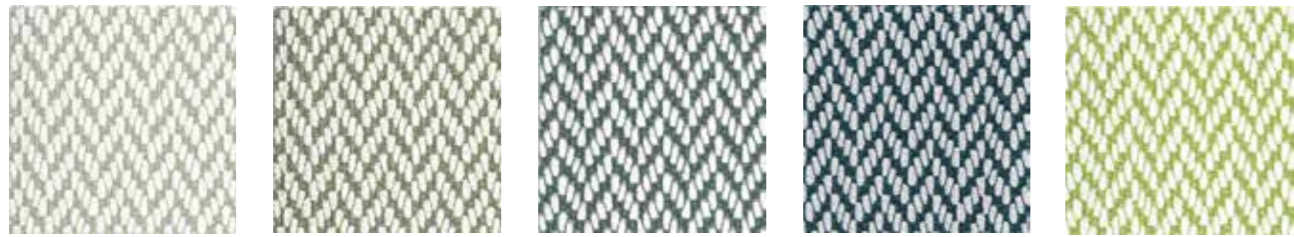
MCH - 3706 MCH - 3691 MCH - 3695 MCH - 3694 MCH - 3700



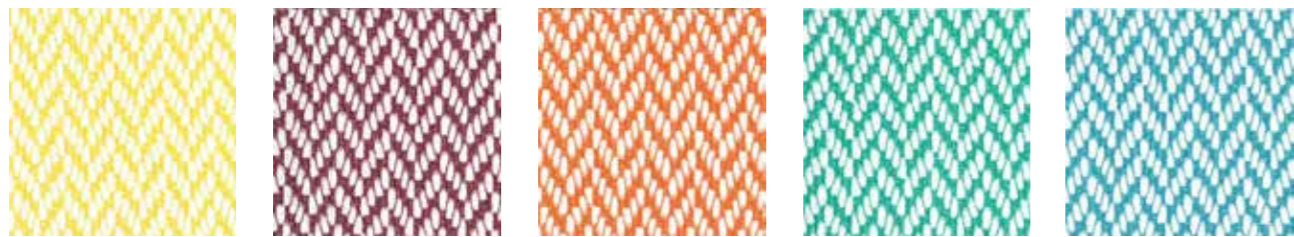
MCH - 3696 MCH - 3693 MCH - 3701

INDOOR & OUTDOOR
 IDROREPELENTE
 ANTIMACCHIA
 IGNIFUGO
I CLASSE 1 IM -UNI 9175
EN UNI EN 1021-1/2:2014
GB BS 5852:2006
USA CALIF. TB 117-2013

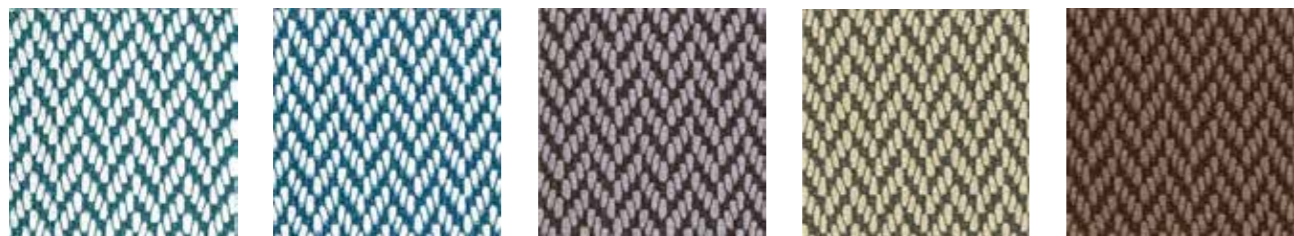
| | |
|---|-----------------------------------|
| Composizione: | 90% PVC 6% PES 4% COT |
| Peso | 800 gr/mq |
| Spessore | 0,95 mm |
| Martindale: EN 13520 : ISO 12947 | Secco: 80.000 Umido: N.R |
| Resistenza alla trazione UNI EN ISO 1421 | Long. 300N/5cm Trasv. 150N/5cm |
| Resistenza alla lacerazione: UNI EN ISO 4674 - 1 | Long. 20N Trasv. 15N |



WLY - 4643 WLY - 4812 WLY - 4821 WLY - 4700 WLY - 4816



WLY - 4815 WLY - 4813 WLY - 4814 WLY - 4817 WLY - 4818



WLY - 4819 WLY - 4820 WLY - 4946 WLY - 4707 WLY - 4703



WLY - 4750 WLY - 4702 WLY - 4692 WLY - 4701 WLY - 4693



PDR - BIANCO PDR - GIALLO PDR - ARANCIO PDR - PINK PDR - ROSSO



PDR - VERDE ACIDO PDR - VERDE PDR - PETROL PDR - NAVY PDR - TAUPE



PDR - LIGHT GREY PDR - NERO PDR - VERDE SCURO PDR - VIOLA PDR - BLU ROYAL



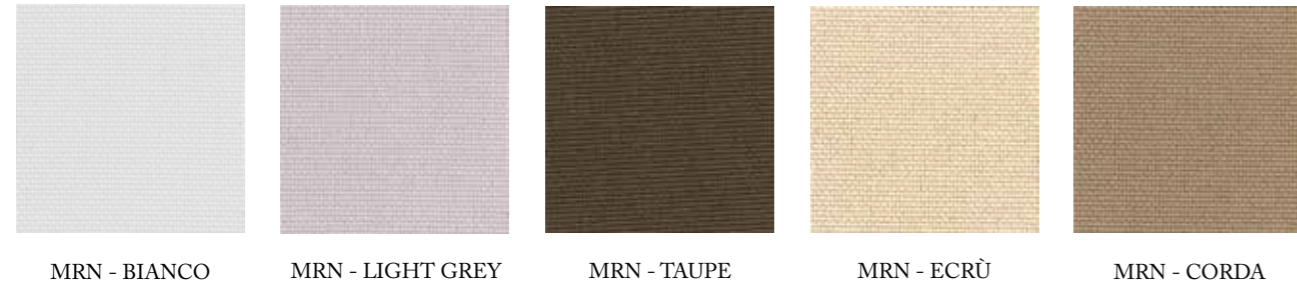
PDR - CORDA PDR - FUCSIA PDR - ECRÙ

| | |
|---|-----------------------------------|
| Composizione: 90% PVC - 6% Pes - 4% Cot | |
| Peso | 700 gr/mq |
| Spessore | 1,00mm |
| Resistenza alla Abrasione Secco: umido: EN 13520 ISO 12947 | 100.000 cicli N.R. |
| Solidità alla luce Oxeno test Scala dei grigi UNI EN ISO 4892 - 2 B1/B2 | 4,5 |
| Resistenza alla trazione UNI EN ISO 1421 | Long. 300N/5cm Trasv. 150N/5cm |

| | |
|---|---------------------------------------|
| Composizione: | 91% PES 9% PU |
| Peso | 255 gr/mq |
| Spessore | 0,4 mm |
| Martindale: EN ISO 5470 - 2/03 | 102.400 Cicli |
| Resistenza alla trazione UNI 4818 PT | Long. 1770 N/5cm Trasv. 1220 N/5cm |
| Resistenza alla lacerazione: UNI 4818 PT | Long. 300N Trasv. 195N |
| Colonna d'acqua | > 1000 mm |

- INDOOR & OUTDOOR
- IGNIFUGO
- IDROREPELENTE
- ANTIMACCHIA
- I CLASSE 1 IM -UNI 9175
- EN EN 1021 1/2 : 2014
- GB BS 5852/2006
- USA CALIF. TB 117-2013

- IDROREPELENTE
- ANTISTRAPPO
- DIN EN ISO 2060
- UNI 4818 PT. 6°
- UNI EN ISO 12947-2/2000
- UNI EN ISO 20811/2003



INDOOR & OUTDOOR

IDROPELENTE

ANTISTRAPPO

| | |
|-----|---------------------|
| DIN | EN ISO 2060 |
| UNI | 4818 PT. 6° |
| UNI | EN ISO 12947-2/2000 |
| UNI | EN ISO 20811/2003 |

| | |
|---|---------------------------------------|
| Composizione: | 91% PES 9% PU |
| Peso | 255 gr/mq |
| Spessore | 0,4 mm |
| Martindale: EN ISO 5470 - 2/03 | 102.400 Cicli |
| Resistenza alla trazione UNI 4818 PT | Long. 1770 N/5cm Trasv. 1220 N/5cm |
| Resistenza alla lacerazione: UNI 4818 PT | Long. 300N Trasv. 195N |
| Colonna d'acqua | > 1000 mm |



INDOOR & OUTDOOR

IDROPELENTE

ANTISTRAPPO

IMO



IGNIFUGO

EN ISO 1021-1:2006

1 IM UNI 9175

TB 117:2013

UNI EN ISO 1021-1:2006 CRIB 5

| | |
|--|-------------------------------|
| Composizione: | 100% Poliestere alta tenacità |
| Peso | 400 g/m2 +/- 15 |
| Altezza | 140 cm +/- 2 |
| Lunghezza rotolo | 25 mt +/- 5% |
| Resistenza all'abrasione | > 100.000 cicli |
| Resistenza alla luce EN ISO 105-B02 | 6 |
| Resistenza allo sfregamento EN ISO 105-X12) | Umido: 4/5 Secco: 5 |
| Idrorepellente, antimacchia e antimuffa. | |



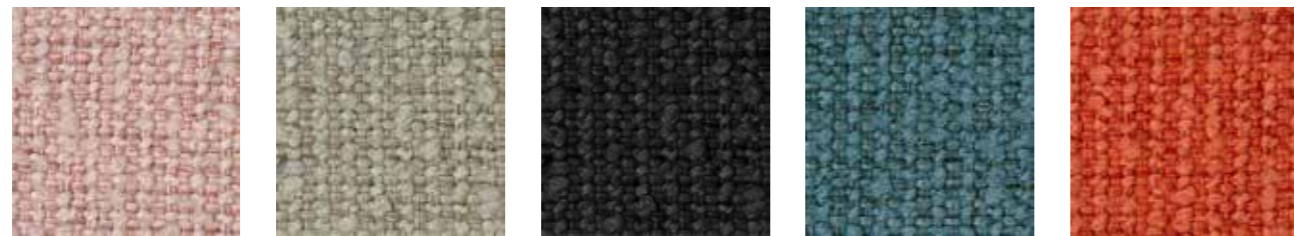
FTR - 07 FTR - 06 FTR - 1A FTR - 1D FTR - 17



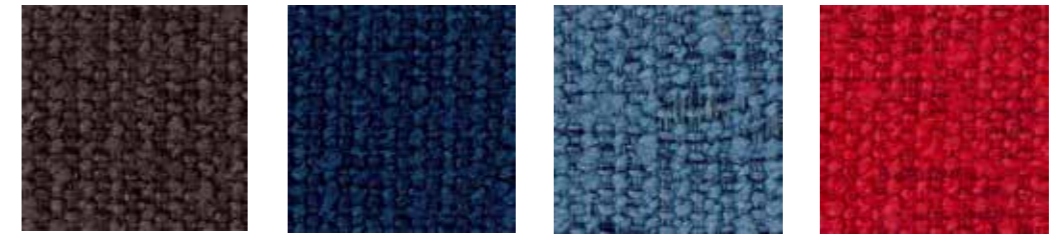
FTR - 2B FTR - 4B FTR - 1C FTR - 14 FTR - 10



FTR - 51 FTR - 21 FTR - 7B FTR - 2E FTR - 54



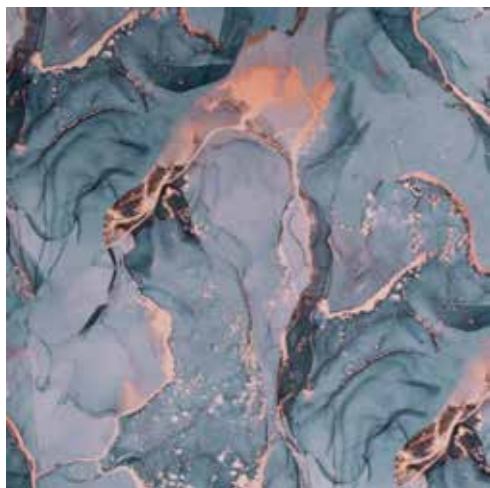
FTR - 5B FTR - 7K FTR - 98 FTR - 44 FTR - 8D



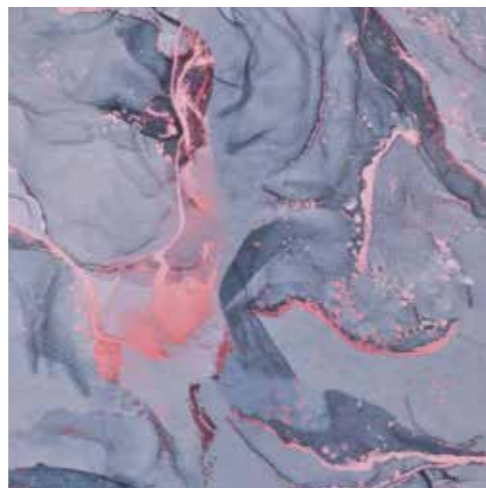
FTR - 2F FTR - 4K FTR - 4G FTR - 5H

| | | | |
|--|------------------|-----|---------------|
| | INDOOR & OUTDOOR | EN | EN 13773:2003 |
| | IDROPELENTE | UNI | ISO 105-B-02 |
| | IGNIFUGO | UNI | ISO 105-E02 |
| | | UNI | ISO 105-E03 |
| | | UNI | ISO 105-D01 |

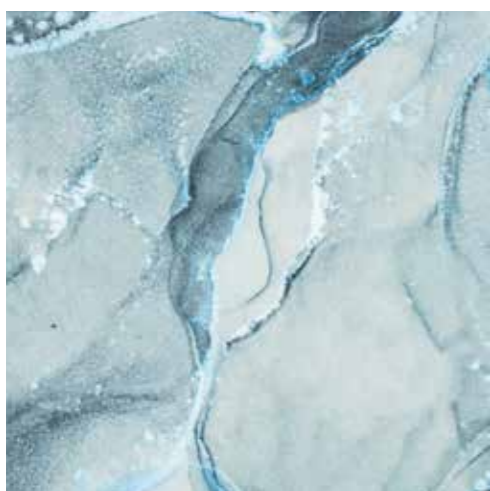
| | |
|---|-------------------------------------|
| Composizione: | 100% Pes |
| Peso | 596 g/m2 |
| Materiale | Teflon idrorepellente e antimacchia |
| Lunghezza rotolo | 140 cm |
| Protezione ai raggi UV AS/NZS 4399/1996 | Filtro di protezione luce UV |
| Solidità alla luce | 7 |
| Pilling | 5 |
| Ritiro del lavaggio | < 0,2% trama < 0,5% ordito |
| Resistenza all'abrasione | 100.000 cicli |
| Idrorepellente | 6 |
| Idrorepellenza teflon | 6 |
| Solidità del colore all'acqua salata | 5 |
| solidità del colore all'acqua colorata | 4-5 |



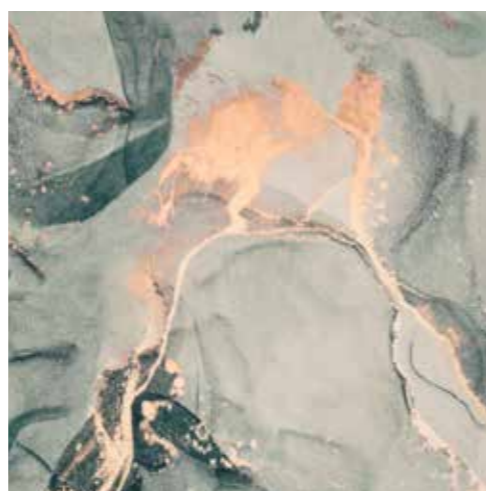
MRB - 01



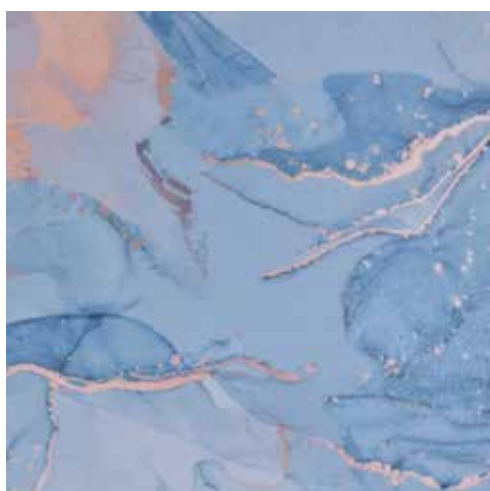
MRB - 02



MRB - 03



MRB - 04



MRB - 05

| | |
|-----------------------------|-----------------------|
| Composizione: | |
| POLIESTERE | 100% |
| Peso | 310 gr/mq |
| Altezza | 300 cm |
| Martindale: | 50.000 Cicli |
| Restringimento | 1% Trama 1% Ordito |
| Lavare in acqua | 30° C |
| Lavare a secco | |
| Non candeggiare | |
| Asciugare appeso | |
| Stirare a bassa temperatura | |
| Non strizzare | |

CONDIZIONI COMMERCIALI - ITALIA

Il presente listino e condizioni commerciali sostituiscono ed annullano tutti i precedenti. Spouf è un marchio della Cristiano Group srl, identificato come produttore o cedente, d'ora in avanti anche semplicemente SPOUF.

SPOUF si riserva il diritto in qualsiasi momento e senza preavviso di eliminare prodotti dalla collezione e/o di apportare agli stessi variazioni di prezzo e/o modifiche derivanti da esigenze tecniche e/o commerciali. Gli ordini inviati alla SPOUF si considerano accettati solo dopo esplicito invio di conferma ordine al cliente, con specifiche delle quantità ordinate, dei prezzi, dei tempi di consegna e modalità di pagamento. L'ordine si intende operativo dalla data di accredito bancario del bonifico, in acconto o a saldo, in base a quanto specificato nella conferma ordine. I termini di consegna decorreranno da tale data.

I tempi di consegna sono da intendersi sempre in modo indicativo e SPOUF non potrà mai essere responsabile dei ritardi di consegna.

Non si accettano annullamento di ordini conferiti e regolarmente confermati dalla SPOUF per i quali è stato avviato approvvigionamento delle materie prime o sia stata avviata la produzione.

La verifica della merce, nella sua integrità e corrispondenza dell'ordine deve essere effettuata allo scarico e comunque non oltre gli otto giorni dalla data di consegna.

In caso di contestazione la stessa dovrà essere effettuata in forma scritta e supportata da materiale fotografico.

Si accettano resi solo se esplicitamente autorizzati per iscritto dalla SPOUF. Gli stessi saranno spediti a cura del cliente, in porto franco presso i magazzini SPOUF. I resi saranno accreditati e/o sostituiti solo dopo opportune verifiche sia di conformità/difformità ordine, sia tecniche per eventuali difetti di produzione. Rimane inteso che la SPOUF rimane responsabile solo di eventuali difformità ordine/merce consegnata o di eventuali difetti di produzione.

Gli imballi standard dei prodotti, blister, cartone etc. sono compresi nel prezzo. Eventuali imballi speciali saranno conteggiati a parte e comunque sempre specificati nelle conferme d'ordine.

Per ordini superiori ad Euro 1000,00, netto imponibile, la merce verrà consegnata in porto franco sul territorio italiano, escluso le zone definite disagiate e/o piccole isole. Per ordini compresi tra Euro 200,00 e 999,00 netto imponibile, sarà addebitato in fattura un contributo trasporto pari ad euro 50,00 per tutto il territorio italiano, escluso le zone definite disagiate e/o piccole isole.

Per ordini inferiori ad Euro 199,00 netto imponibile, sarà addebitato in fattura un contributo trasporto pari ad euro 20,00 per tutto il territorio italiano, escluso le zone definite disagiate e/o piccole isole.

Per le consegne su isole minori e/o zone disagiate e/o estero, in fase di conferma ordine verranno specificati i costi di spedizione. In alternativa i prezzi indicati sono considerati franco fabbrica ed il ritiro è a cura del cliente con propri mezzi.

Per pagamenti contrassegno, laddove previsto ed esplicitamente indicato nella conferma ordine, viene addebitato in fattura euro 7,50 per importi fino ad euro 300,00. Oltre tale importo l'addebito in fattura sarà del 3% dell'imponibile.

I prodotti della linea SPOUF possono essere personalizzati sia con scritte che con decori, o trasformati in progetto cliente con misure e materiali diversi. In tal caso, i costi verranno dettagliati con apposito preventivo che dovrà essere accettato e saldato dal cliente, prima di avviare la produzione. Si effettuano preventivi di progetti personalizzati solo se supportati da disegno tecnico. Tutti i prodotti SPOUF sono realizzati in Italia.

Gli stessi, come le immagini del catalogo, del listino e del sito web, sono coperti da copyright. Ogni utilizzo, anche ai fini del commercio elettronico, deve essere autorizzato per iscritto. L'autorizzazione alla vendita come all'uso delle immagini è determinata dalla sottoscrizione di opportuno accordo commerciale. Per maggiori dettagli e info scrivere a: commerciale@cristianogroup.com.

I prezzi indicati nel presente listino sono al netto dell'IVA. I colori dei rivestimenti e delle strutture rappresentate nel presente documento, nel catalogo prodotti, sul sito web ed in generale in tutte le immagini dei prodotti SPOUF, sono puramente indicativi. Per limiti tecnici di fotografia o di stampa potrebbero leggermente differire dai colori originali, senza che ciò possa essere argomento di contestazione.

L'accettazione dell'ordine o della merce da parte del cliente comporta la esplicita e totale accettazione delle condizioni di vendita sopra descritte.

Per ogni controversia è competente il foro di Napoli Nord - Aversa (Ce).

BUSINESS CONDITIONS - ITALY

This price list and commercial conditions replace and cancel all previous ones. Spouf is a brand of Cristiano Group srl, identified as a manufacturer or transferor, henceforth also simply SPOUF.

SPOUF reserves the right at any time and without notice to eliminate products from the collection and / or to make price changes and / or modifications deriving from technical and / or commercial requirements. Orders sent to SPOUF are considered accepted only after explicit sending of the order confirmation to the customer, with specifications of the quantities ordered, prices, delivery times and payment methods. The order is considered operational from the date of bank credit of the transfer, on account or balance, based on what is specified in the order confirmation. The delivery terms will start from that date.

Delivery times are always intended as an indication and SPOUF can never be responsible for delivery delays.

We do not accept cancellations of orders placed and regularly confirmed by the SPOUF for which the procurement of raw materials or production has started.

The verification of the goods, in its integrity and correspondence with the order, must be carried out at unloading and in any case no later than eight days from the date of delivery.

In the event of a dispute, the same must be made in writing and supported by photographic material.

Returns are accepted only if explicitly authorized in writing by the SPOUF. The same will be shipped by the customer, carriage paid at the SPOUF warehouses. Returns will be credited and / or replaced only after appropriate checks both of order conformity / discrepancy, and technical for any production defects. It is understood that SPOUF remains responsible only for any discrepancies in the order / goods delivered or for any production defects.

Standard product packaging, blister packs, cardboard etc. are included in the price. Any special packaging will be charged separately and in any case always specified in the order confirmations.

For orders over Euro 1000.00, net of tax, the goods will be delivered free port on the Italian territory, excluding the defined disadvantaged areas and / or small islands.

For orders between Euro 200.00 and 999.00 net taxable, a transport contribution of Euro 50.00 will be charged on the invoice for the whole Italian territory, excluding the defined disadvantaged areas and / or small islands.

For orders of less than Euro 199.00 net taxable, a transport contribution of Euro 20.00 will be charged on the invoice for the whole Italian territory, excluding the defined disadvantaged areas and / or small islands.

For deliveries to smaller islands and / or disadvantaged areas and / or abroad, the shipping costs will be specified when confirming the order. Alternatively, the prices indicated are considered ex works and the collection is by the customer by his own means.

For cash on delivery payments, where provided and explicitly indicated in the order confirmation, € 7.50 is charged on the invoice for amounts up to € 300.00. Beyond this amount, the charge on the invoice will be 3% of the taxable amount.

The products of the SPOUF line can be customized with both writings and decorations, or transformed into a customer project with different sizes and materials. In this case, the costs will be detailed with a specific quote that must be accepted and paid by the customer, before starting production. Estimates of customized projects are made only if supported by a technical drawing.

All SPOUF products are made in Italy.

The same, like the images in the catalog, the price list and the website, are covered by copyright. Any use, even for the purposes of electronic commerce, must be authorized in writing. The authorization to sell as well as to use the images is determined by the signing of an appropriate commercial agreement. For more details and info write to: commerciale@cristianogroup.com.

The prices indicated in this price list are net of VAT. The colors of the coverings and structures represented in this document, in the product catalog, on the website and in general in all the images of SPOUF products, are purely indicative. Due to technical limitations of photography or printing they may slightly differ from the original colors, without this being a matter of dispute.

The acceptance of the order or the goods by the customer implies the explicit and total acceptance of the conditions of sale described above.

For any controversy the court of Napoli Nord - Aversa (Ce) is competent.

Spouf

Cristiano Group srl

Strada Consortile Asi
ZI Aversa Nord C/O Polo Unica
81032 Carinaro (CE)

Contacts:

Tel. +39. 081.19514056
Tel. +39. 081.19514042
commerciale@spouf.it
info@spouf.it

Credits:

Progetto e testi: NonSoloParole Edizioni

Grafica: Adolfo Santoro

Fotografie: Adolfo Santoro, Raffaele Calafiore, Sabatino Maisto,
Antonio Puca.

Stampato in Italia.

© 2022, Cristiano Group srl

TUTTI I DIRITTI RISERVATI - ALL RIGHTS RESERVED



Sito Spouf



Chi siamo



Gallery



Catalogo
Pdf

